



Demande de plan

Guide d'utilisation



Version 2.2 – 20.01.2023



Table des matières

Préambule.....	3
Accès à la page de connexion.....	4
Création d'un compte.....	5
Faire une demande.....	6
Choix de l'échelle.....	7
Demander un export DWG ou DXF.....	8
Sélection de la zone d'impression.....	9
Envoi et réception de la demande.....	10
Vos demandes et leurs échéances.....	12
Contacts.....	13

Entité Données et Statistiques
Rte de Morat 135
1763 Granges-Paccot
info-demandeplan@groupe-e.ch



groupe 

Préambule

Le service web de demande de plan permet aux entreprises, bureaux techniques, architectes, ou autres de faire des demandes de plans de géographiques des infrastructures du réseau de distribution électrique de Groupe E.



Accès à la page de connexion

L'accès est possible par le site internet de Groupe E à l'adresse suivante

[Demande de plan Groupe E | Groupe E \(groupe-e.ch\)](#)

Produits et services

groupe e

Groupe E > Produits et services > S'approvisionner en énergie > Electricité > Votre réseau électrique > Demande de plan Groupe E

Demande de plan Groupe E

Accès au service

Groupe E vous propose un service de demande de plan en ligne. Grâce à cette prestation, vous pouvez nous transmettre en quelques minutes votre demande de plan de situation des infrastructures de Groupe E. Vous recevrez un plan sur fond cadastral des tracés de lignes et câbles Groupe E.

[Demande de plan](#) ← Cliquer ici

Vous arriverez sur cette page :

Demande de plan

groupe e

fr de

Connecter Enregistrer

Nous utilisons des cookies afin d'être sûr que vous pouvez avoir la meilleure expérience sur notre site. Si vous continuez à utiliser ce site, nous supposons que vous acceptez. [En savoir plus](#) [OK](#)

Connexion

Connectez-vous avec votre nom d'utilisateur enregistré.
Si vous n'avez pas encore de compte utilisateur, vous pouvez vous enregistrer en tant que nouvel utilisateur.

Nom d'utilisateur

Mot de passe

Connecter [Mot de passe oublié?](#)



Création d'un compte

Avant de pouvoir faire une demande, il est nécessaire de créer un compte utilisateur.

Demande de plan

fr de

Connecter Enregistrer

Connecter

Connecter en tant qu'utilisateur enregistré.
Si vous n'avez pas encore un accès valid, vous pouvez [enregistrer en tant que nouvel utilisateur](#).

Nom d'utilisateur

Mot de passe

Connecter

Enregistrement d'un nouvel utilisateur

Remplir le formulaire pour avoir un compte personnel.
Le portail de web est uniquement disponible pour les utilisateurs enregistré.

Nom d'utilisateur

Mot de passe

E-mail

Entreprise

Titre

Prénom

Nom de famille

Rue

Numéro

Code postal

Ville

Numéro de telephone

Numéro de fax

Merci de lire [les conditions générales](#). Accepter les conditions générales pour avoir le droit d'utiliser le portail de web.

J'accepte les conditions générales

Enregistrer



Faire une demande

Commencer par se connecter avec le nom d'utilisateur :

fr de

Connecter Enregistrer

Connecter

Connecter en tant qu'utilisateur enregistré.
Si vous n'avez pas encore un accès valid, vous pouvez [enregistrer en tant que nouvel utilisateur](#).

Nom d'utilisateur

Mot de passe

Connecter

Vous arriverez sur l'écran de demande :

Faire une demande de plan

Zoomez sur la zone voulue, remplir les informations ci-dessous, puis faire la demande.
Vous pourrez ensuite suivre l'évolution de votre demande dans le menu "Mes demandes".

ATTENTION !! Pour une bonne lisibilité du plan, l'échelle à sélectionner dans les zones des rectangles rouges (Fribourg, Estavayer, Payerne, Avenches et Gruyères) est le 1:250. Pour toutes autres zones, l'échelle doit être le 1:500.

Format du papier

Echelle

But de la demande

Note sur le but de la demande

Commune + adresse

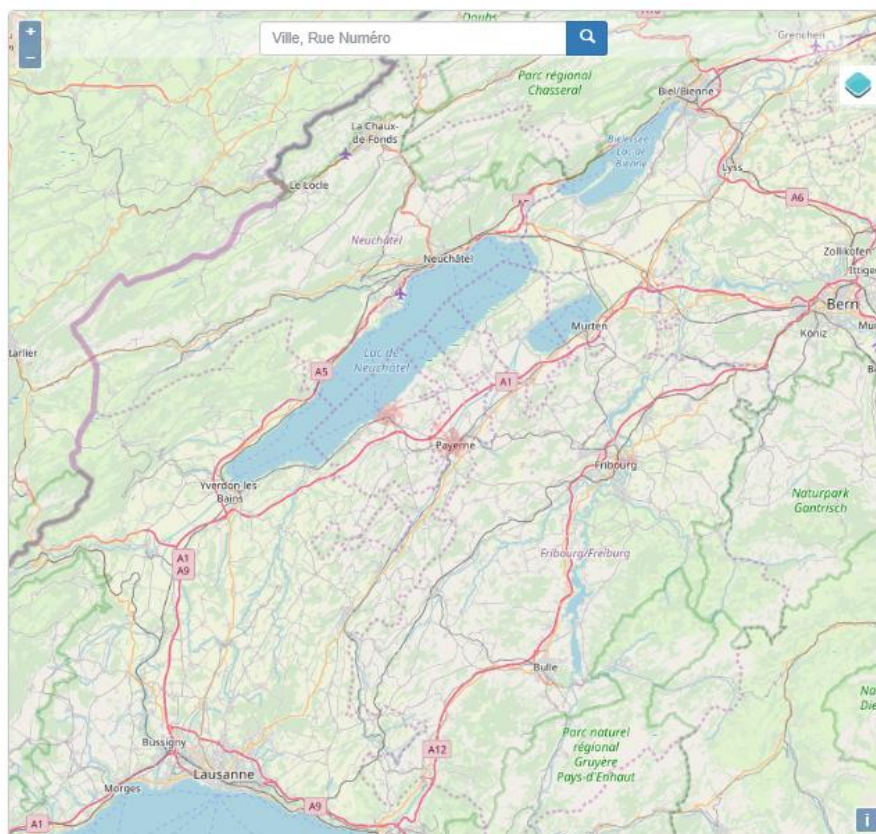
Date de début des travaux

Date de fin des travaux

Fichier annexé à la demande

Remarques

Faire la demande



Pour localiser votre demande, vous pouvez zoomer dans la carte avec la roulette de souris ou entrer une ville et adresse dans la zone de recherche

Tous les champs sont obligatoires, sauf les remarques et le fichier annexé.

Choix de l'échelle

Pour une bonne lisibilité du plan, l'échelle à sélectionner dans les zones de rectangles rouges (Fribourg, Estavayer, Payerne, Avenches et Gruyères) est le 1:250. Pour toutes les autres zones, l'échelle doit être le 1:500.


Echelle

<input checked="" type="radio"/> 1 : 250
<input type="radio"/> 1 : 500

Le bon choix de l'échelle permet de garantir une bonne lisibilité du plan car les zones particulièrement denses de notre réseau (Estavayer, Payerne, Avenches, Fribourg centre et Gruyères) ont été numérisées à l'échelle 1:250. Pour tout le reste de notre aire de desserte, l'échelle à sélectionner est le 1:500.

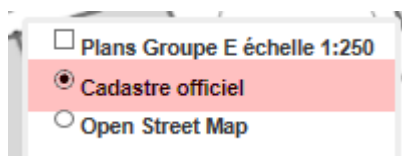
Voici un exemple de zones (rectangles rouges) sur lesquelles l'échelle 1:250 est à sélectionner :



A noter que l'affichage de ces zones peut être désactivé via le bouton  en haut à droite de la carte :



Par le même bouton, il est aussi possible de changer le fond de carte en sélectionnant soit Open Street Map (enclenché par défaut) ou le plan cadastral type registre foncier :



Demander un export DWG ou DXF

Pour demander un export DWG ou DXF, merci de l'indiquer dans le champ « Remarques ».

Date de fin des travaux

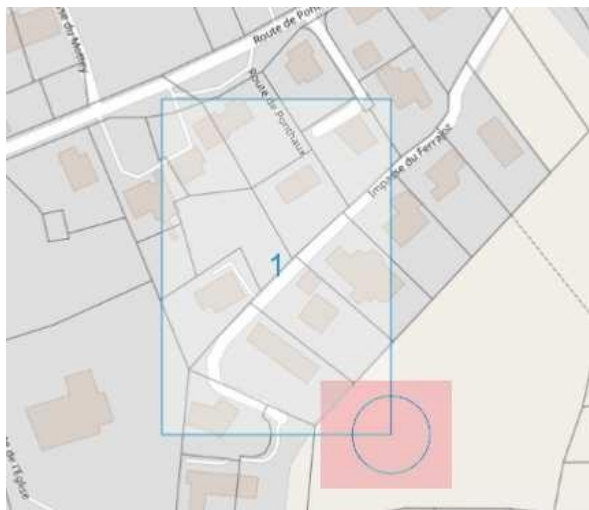


Fichier annexé à la demande

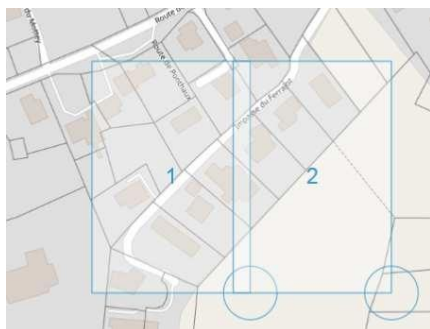
Remarques

Sélection de la zone d'impression

Lorsque le format de papier et l'échelle sont renseignés, Un gabarit de la zone d'impression correspondant au format du papier s'affiche sur la carte. Il est ensuite possible d'orienter ce gabarit en sélectionnant le coin inférieur droit du gabarit.

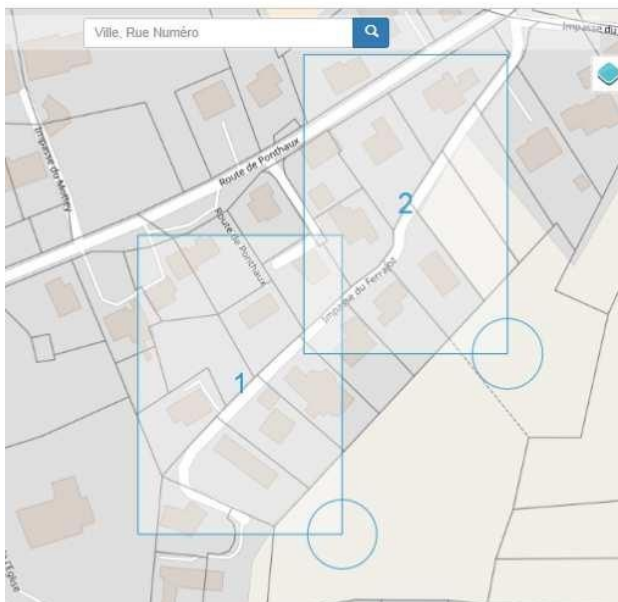


Il est possible d'ajouter ou supprimer des gabarits avec le bouton :





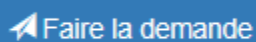
Vous pouvez déplacer les gabarits à l'aide de la souris



Si vous souhaitez transmettre des informations complémentaires au sujet de votre demande, le champ « Remarque » est à utiliser.

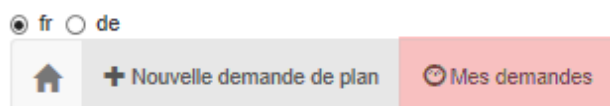
Envoi et réception de la demande

Lorsque tous les champs sont renseignés, il faut envoyer la demande par un clic sur le bouton :

 Faire la demande

Vous recevrez ensuite un mail de confirmation attestant que votre demande a bien été envoyée. Après traitement et contrôle dans notre système, vous recevrez un second mail avec un lien de téléchargement pour votre dossier de demande de plan.

A noter que vous pouvez accéder à vos demandes en sélectionnant « Mes demandes » sur votre espace compte dans demande de plan.



Faire une demande de plan

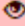


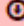
Vous pouvez ensuite ouvrir votre demande en la sélectionnant pour la visualiser ou la télécharger.

Action autorisée pour le demandeur

 Actualiser

La demande est prête pour le téléchargement

 Afficher

 Stocker

Pour toutes questions ou problèmes pour saisir ou transmettre votre demande, vous trouverez nos coordonnées au chapitre « [Contacts](#) », à la fin de ce document.

Entité Données et Statistiques
Rte de Morat 135
1763 Granges-Paccot
info-demandeplan@groupe-e.ch



groupe 

Vos demandes et leurs échéances

Il est possible de télécharger un dossier de demande pendant 14 jours. Pendant ces 14 jours, vous pouvez télécharger le dossier autant de fois que vous le souhaitez.

Passé ce délai de 14 jours, le téléchargement n'est plus possible. Si nécessaire, une nouvelle demande devra être exécutée.

Comme indiqué dans les conditions générales, une demande a une validité de 30 jours. Passé ce délai, afin de garantir une bonne actualité des informations, le plan délivré ne devra plus être utilisé. Si nécessaire, une nouvelle demande permettra de recevoir un plan à jour.

Entité Données et Statistiques
Rte de Morat 135
1763 Granges-Paccot
info-demandeplan@groupe-e.ch



groupe 

Contacts

Si vous avez des questions sur l'utilisation de l'interface de demande de plans, ou si vous rencontrez des problèmes, vous pouvez nous contacter par mail à l'adresse :

info-demandeplan@groupe-e.ch

Pour des demandes spécifiques liées aux régions d'exploitation du réseau de Groupe E

Région ville de Fribourg	dde-plan-centre@groupe-e.ch	Tél. 026 352 72 16
Région sud du canton	dde-plan-sud@groupe-e.ch	Tél. 026 352 76 16
Région Broye	dde-plan-broye@groupe-e.ch	Tél. 026 352 77 13
Région Neuchâtel	dde-plan-neuchatel@groupe-e.ch	Tél. 026 352 42 47
Région Neuchâtel (SEVT)	cadastre@sevt.ch	Tél. 032 863 12 24